

Schakt inom Forshälla 65:1



Arkeologisk schaktningsövervakning
Forshälla RAÄ 65:1, Buddeberg 1:10
Forshälla socken, Uddevalla kommun
Pia Claesson
Bohusläns museum
Rapport 2012: 1



BOHUSLÄNS
MUSEUM



Fält med grå bakgrund och fet ram är obligatoriska för redovisning till FMIS.
För anvisningar, klicka på rubrikerna och länkar på sidan 2.

Geografiska och administrativa uppgifter

Län	Kommun	Landskap
Västra Götalands län	Uddevalla	Bohuslän
Socken/Stad	Kartblad	Fastighet/kvarter
Forshälla	8B3e	Buddeberg 1:10

Beslutande länsstyrelse	Länsstyrelsens dnr	Beslut enligt KML	Datum för beslut
Länsstyrelsen, Västra Götaland	431-6118-2011	Arkeologisk förundersökning enligt 2 kap. 13§ KML	2011-09-25

Undersökningens art och omfattning

Undersökarens dnr/projektnr	Typ av undersökning/åtgärd	Fältarbetstid start	Fältarbetstid slut
VA 423-2011/10597	Arkeologisk förundersökning	2011-11-07	2011-11-07
Undersökande/ansvarig organisation	Ansvarig person	Typ av exploatering	
Bohusläns museum/Västarvet	Pia Claesson	VA-anläggning	
Uppdragsgivare/exploatör	Antal arbetsdagar	Beräknad rapporttid	Total faktisk kostnad
Carin Hellqvist, Buddeberg 675, 451 91 Uddevalla	5 tim	5 tim	22 200

Beräknat	Yta, ext (m ²)	Yta (m ²)	Volym (m ³)	Schakt (m)	Timmar, grov	Timmar, arkeolog	Timmar, maskin
	Yta, ext (m ²)	Yta (m ²)	Volym (m ³)	Schakt (m)	Timmar, grov	Timmar, arkeolog	Timmar, maskin
Undersökt		83,5		42		5 tim	

Berörda RAÄ-nr/tillfällig arbetsidentitet (objektnr)

Forshälla 65

Datering

--

Rapport inkommer senare Ja Nej

Sammanfattning av undersökningsresultaten och förslag till fortsatta åtgärder

<p>Sammanfattning av undersökningsresultaten</p> <p>Bolatsen Forshälla 65 är belägen på en avsats i nordsluttande sandmark. Inom fornlämningens område finns ett nyrenoverat torp och en ekonomibyggnad. Här har tidigare påträffats fyra flintdolkar, flintspån samt några kantställda hällar.</p> <p>I samband med ny avloppsanläggning där markbädd ingår, drogs i tomtmark ett 42 meter långt och 4 m brett maskinschakt. Arkeolog deltog i schaktningsövervakning. Fyllningen utgjordes av ett 0,3-0,5 meter tjockt matjordslager ovan gulröd grusig sand. Inga fynd eller andra iakttagelser kunde noteras varför någon fortsatt åtgärd inte bedömdes som nödvändig inom det markerade området.</p>
<p>Förslag till fortsatta åtgärder</p> <p>Efter schaktningsövervakningen kan exploatering ske inom det schaktade området. Skyddet för övriga delar av fornlämningen Forshälla 65 kvarstår.</p>

Pia Claesson
(Underskrift)

2011-11-21
(Datum)

Uppgifter om lägesbestämning

Mätmetod	Kommentar kring inmätning
Manuell inprickning	
Skala	
Medelfel vid inmätning	

[Anvisning för leverans av lägesuppgifter till RAÄ](#)

[Anvisning för leverans av lägesuppgifter till länsstyrelse](#)

[Anvisning för objekttabell för enkel lämningstyp](#)

[Anvisning för objekttabell för sammansatt lämningstyp](#)

[Anvisning för antikvarisk bedömning, skadestatus och undersökningsstatus](#)

[Anvisning för beskrivning](#)

[Anvisningar för bilaga Objekttabell för särskild utredning](#)

Ifylld blankett skickas till: fmisreg@raa.se

Kontaktuppgifter: e-post: fornsok@raa.se, tel: 08 - 5191 8571 må - fre 9.00 - 11.30

Omslagsbild Fotot visar avbaningsschakt med maskin. Foto mot nordöst: Pia Claesson.

Bilagor

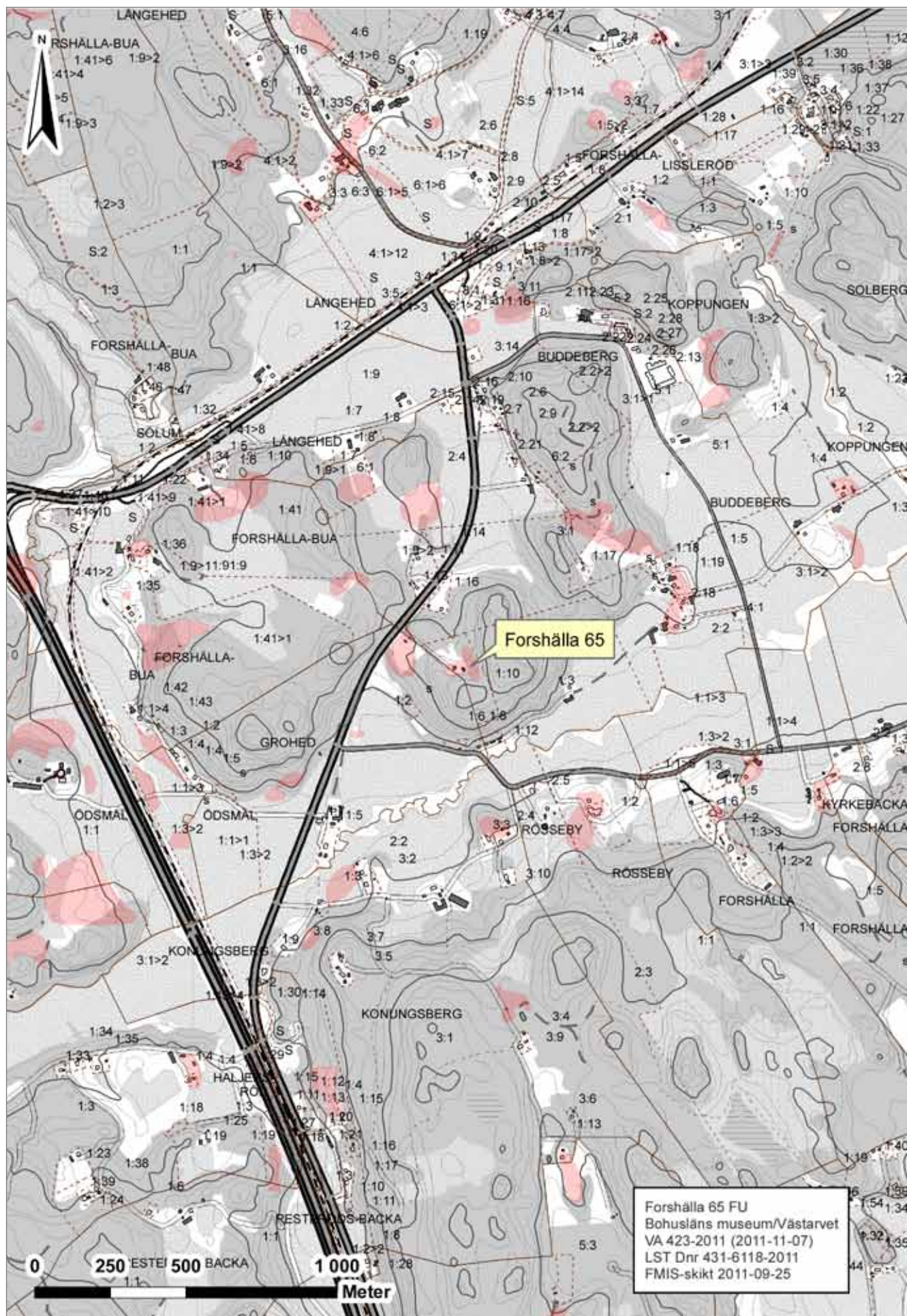
Bilaga 1. *Översikt över undersökningsområdet med närliggande fornlämningar markerade. Skala 1:10 000. Godkänd ur sekretessynpunkt för spridning. Lantmäteriet 2011-12-16. Dnr 601-2011/3365*

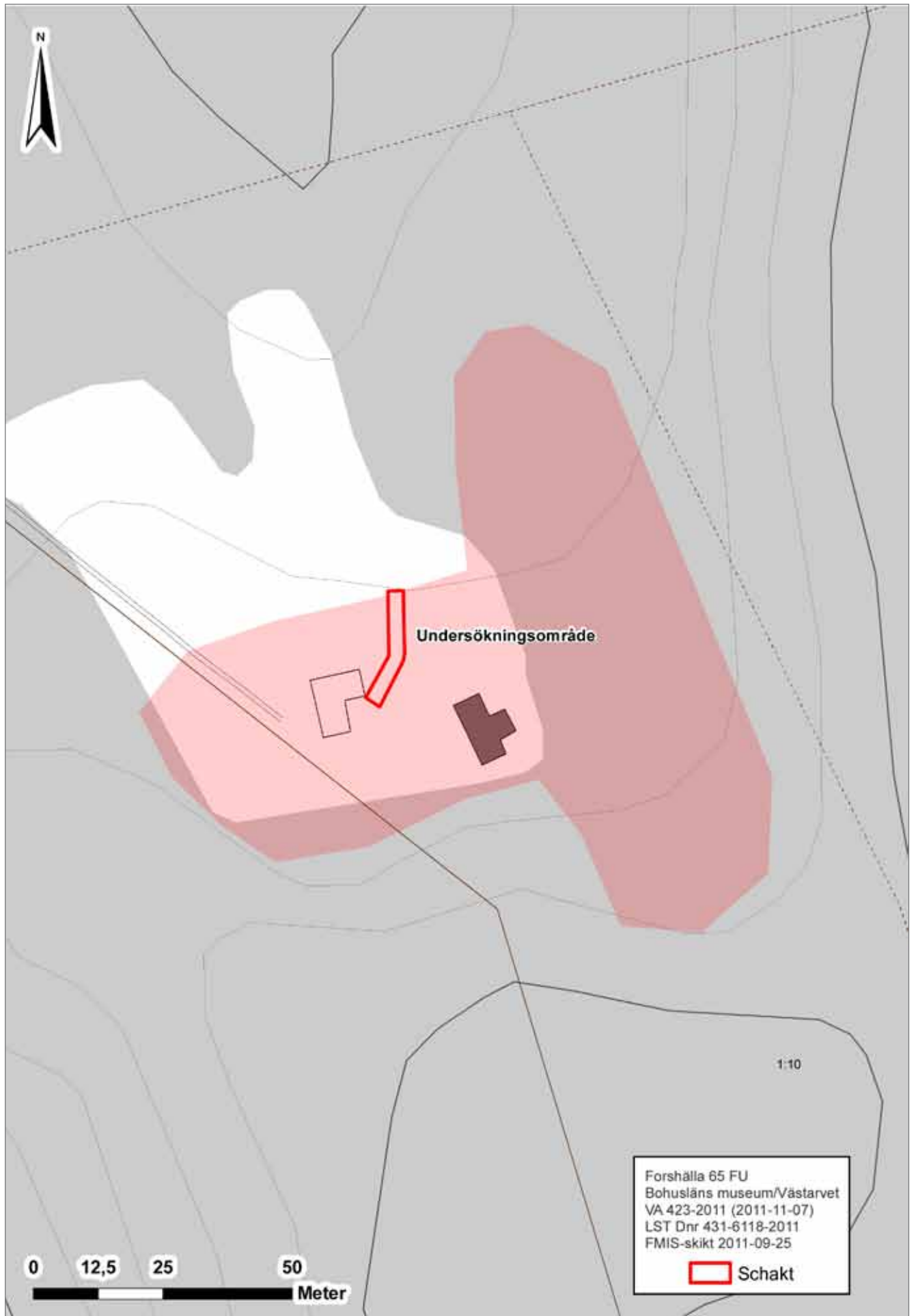
Bilaga 2. *Översikt över dragna schakt. Skala 1:5000. Godkänd ur sekretessynpunkt för spridning. Lantmäteriet 2011-12-16. Dnr 601-2011/3365*

Bilaga 3. *Vy över undersökningsområdet mot sydöst. Foto: Pia Claesson*

Fynd: Inga fynd omhändertogs

Bilaga 1. Översikt över undersökningsområdet med närliggande fornlämningar markerade. Skala 1:10 000. Godkänd ur sekretessynpunkt för spridning. Lantmäteriet 2011-12-16. Dnr 601-2011/3365





Bilaga 3. *Vy över undersökningsområdet mot sydöst. Foto: Pia Claesson*



