

AU

KABELSTRÄCKNING  
Matthew Gainsford  
Rapport 2008:36



# KABELSTRÄCKNING

FISKEBÄCK–BRÄNNÖ–STYRSÖ

Frivillig arkeologisk utredning, etapp 1

Styrsö och Fisekbäck socknar, Göteborgs kommun

Matthew Gainsford

Bohusläns museum

Rapport 2008:36



VÄSTRA  
GÖTALANDSREGIONEN  
VÄSTARVET





Fält med grå bakgrund och fet ram är obligatoriska för redovisning till FMIS.  
För anvisningar, klicka på rubrikerna och länkar på sidan 2.

### Geografiska och administrativa uppgifter

Län Västra Götaland	Kommun Göteborg	Landskap Västergötland
Socken/Stad Styrsö/Fiskebäck	Kartblad 6B 9b & 6B 9c	Fastighet/kvarter Vattenområde

Beslutande länsstyrelse	Länsstyrelsens dnr	Beslut enligt KML	Datum för beslut
-------------------------	--------------------	-------------------	------------------

### Undersökningens art och omfattning

Undersökarens dnr/projektnr Dnr: NOK 558-2008/Pnr: C250	Typ av undersökning/åtgärd Särskild utredning	Fältarbetstid start	Fältarbetstid slut
Undersökande/ansvarig organisation Bohusläns museum	Ansvarig person Thomas Bergstrand	Typ av exploatering Kabeldragning	
Uppdragsgivare/exploatör Göteborg Energi GothNet AB	Antal arbetsdagar 3 dagar	Beräknad rapporttid 2 dagar	Total faktisk kostnad

Beräknat	Yta, ext (m <sup>2</sup> )	Yta (m <sup>2</sup> )	Volym (m <sup>3</sup> )	Schakt (m)	Timmar, grov	Timmar, arkeolog 24	Timmar, maskin
	Yta, ext (m <sup>2</sup> )	Yta (m <sup>2</sup> )	Volym (m <sup>3</sup> )	Schakt (m)	Timmar, grov	Timmar, arkeolog 24	Timmar, maskin
Undersökt							

### Berörda RAÄ-nr/tillfällig arbetsidentitet (objektnr)

--

### Datering

--

Rapport inkommer senare  Ja  Nej

### Sammanfattning av undersökningsresultaten och förslag till fortsatta åtgärder

<p>Sammanfattning av undersökningsresultaten</p> <p>Frivillig arkeologisk utredning (etapp 1) utfördes av Bohusläns museum.</p> <p>Sammanlagt sju sonarkontakter bedömdes vara av antikvariskt intresse. Samtliga av kontakterna ligger dock med god marginal till planerad kabelsträckning, varför dykbesiktningar inte bedömdes vara nödvändiga.</p>
<p>Förslag till fortsatta åtgärder</p> <p>Bohusläns museum har inga förslag på fortsatta åtgärder.</p>

## Uppgifter om lägesbestämning

Mätmetod	Kommentar kring inmätning
Skala	
Medelfel vid inmätning	

[Anvisning för leverans av lägesuppgifter till RAÄ](#)

[Anvisning för leverans av lägesuppgifter till länsstyrelse](#)

[Anvisning för objekttabell för enkel lämningstyp](#)

[Anvisning för objekttabell för sammansatt lämningstyp](#)

[Anvisning för antikvarisk bedömning, skadestatus och undersökningsstatus](#)

[Anvisning för beskrivning](#)

[Anvisningar för bilaga Objekttabell för särskild utredning](#)

### Kontaktpersoner RAÄ:

Agneta Åkermark Kraft, tel. 08- 5191 8570, e-post [agneta.akermark-kraft@raa.se](mailto:agneta.akermark-kraft@raa.se)

Carina Örneklint Berg, tel. 08-5191 8544, e-post [cor@raa.se](mailto:cor@raa.se)

**Omslagsbild:** Foto från dykundersökning vid vinga i Göteborgs skärgård. Foto taget av Staffan von Arbin.

## RAPPORT

### Bakgrund

Med anledning av en planerad kabeldragning har Bohusläns museum utfört en frivillig marinarkeologisk utredning, etapp 1 av aktuellt vattenområde. Göteborg Energi GothNet AB planerar att lägga kabel mellan Fiskebäck, Brännö och Styrösö; Göteborg kommun, Styrösö och Fiskebäck socknar. Marin Mätteknik AB (*MMT AB*) utförde sonarkarteringen av exploateringsområdet, varefter datan analyserades av Bohusläns museum.

### Metod

Ettapp 1 omfattade en geofysisk och batymetrisk kartering, vilken utfördes av *MMT AB*. Karteringen omfattade en cirka 6 kilometer lång och 250 meter bredd korridor från Fiskebäck i öst till Brännö i väst och vidare söderut till Styrösö (Marin Mätteknik, 2008). Vid granskning av datan utvaldes totalt sju kontakter som kunde vara av arkeologiskt intresse.

### Slutsats och rekommendation

Analysen av datan resulterade i sju sonarkontakter. Samtliga av dessa ligger emellertid i perifert läge i förhållande till den planerade kabeldragningen. Bohusläns museum bedömer därför att kabeldragningen ej kommer i konflikt med dessa. Bohusläns museum har ingen vidare antikvarisk erinran mot arbetsföretaget.

## REFERENSER

Marin Mätteknik. 2008. *Bathymetrisk och geofysisk uppmätning*. GothNet, Fiskebäck-Brännö-Styrösö. Mätningar Maj 2008.

## BILAGOR

**BILAGA 1.** *Karta över kabeldragningsområdet 1:30 000. Godkänd ur sekretessynpunkt för spridning. Lantmäteriverket 2008-08-22. Dnr 601-2008/2156.*

**BILAGA 2.** *Lista med uttagna kontakter (Marin Mätteknik).*

**BILAGA 3.** *Sonarbilder av uttagna kontakter (Marin Mätteknik).*



### 5.3 Sonarkontakter

Nedan är en lista på sonarkontakter inom mälkorridoren. Koordinater är angivna i WGS84 UTM 32. Minustecknet i kolumnen Dist. Från KP innebär babord om sträckningen.

ID	KP	Dist. Från KP (m)	Easting	Northing	Latitud	Longitud	Längd (m)	Bredd (m)	Höjd (m)	Kommentar
2	2.12	-31.2	668621	6392050	57°38.350'N	011°49.490'E	1.8	2.4	0.3	Objekt eller Block
3	2.29	21.4	668454	6392120	57°38.391'N	011°49.325'E	2.1	0.2	0	Avlangt objekt
4	2.36	19.5	668387	6392125	57°38.395'N	011°49.258'E	5.2	2.6	0	Möjligt vrak eller geologisk formation
5	2.57	49.5	668184	6392176	57°38.427'N	011°49.057'E	1.8	0.5	0.4	Block
6	2.47	55.2	668279	6392172	57°38.423'N	011°49.152'E	2.5	1.3	0.9	Objekt eller Block
7	3.10	76.89	667625	6392255	57°38.482'N	011°48.499'E	7.8	2.4	0	Troligt vrak



ID 1



ID 2



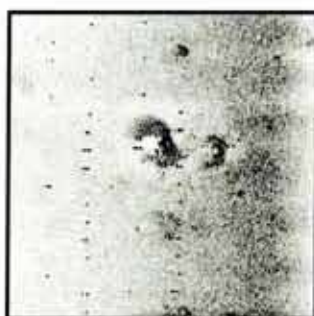
ID 3



ID 4



ID 5



ID 6



ID 7



KABELSTRÄCKNING  
Matthew Gainsford  
Rapport 2008:36