

FU

YTTRELLIGARE ETT ODLINGSRÖSE INOM FOSS 217

Oscar Ortman

Rapport 2008:33



YTTRELLIGARE ETT ODLINGSRÖSE INOM FOSS 217

Arkeologisk förundersökning

Foss 217

Möe 1:2, Foss socken, Munkedals kommun

Oscar Ortman

Bohusläns museum

Rapport 2008:33



VÄSTRA
GÖTALANDSREGIONEN
VÄSTARVET





Fält med grå bakgrund och fet ram är obligatoriska för redovisning till FMIS.
För anvisningar, klicka på rubrikerna och länkar på sidan 2.

Geografiska och administrativa uppgifter

Län	Kommun	Landskap
Västra Götalands län	Munkedal	Bohuslän
Socken/Stad	Kartblad	Fastighet/kvarter
Foss	8181	Möte 1:2

Beslutande länsstyrelse	Länsstyrelsens dnr	Beslut enligt KML	Datum för beslut
Länsstyrelsen, Västra Götaland	431-58950-2007	Arkeologisk förundersökning enligt 2 kap. 13§ KML	

Undersökningens art och omfattning

Undersökarens dnr/projektnr	Typ av undersökning/åtgärd	Fältarbetstid start	Fältarbetstid slut
Ad NOK 71-2007 / B262	Arkeologisk förundersökning	2008-04-21	2008-04-21
Undersökande/ansvarig organisation	Ansvarig person	Typ av exploatering	
Bohusläns museum	Oscar Ortman	Husbyggnation	
Uppdragsgivare/exploatör	Antal arbetsdagar	Beräknad rapporttid	Total faktisk kostnad
Munkedals kommun	4 timmar	2 timmar	

	Yta, ext (m ²)	Yta (m ²)	Volym (m ³)	Schakt (m)	Timmar, grov	Timmar, arkeolog	Timmar, maskin
Beräknat	15	1,5				4 timmar	
Undersökt	15	1, 25					

Berörda RAÄ-nr/tillfällig arbetsidentitet (objektnr)

--

Datering

Odaterad

Rapport inkommer senare Ja Nej

Sammanfattning av undersökningsresultaten och förslag till fortsatta åtgärder

<p>Sammanfattning av undersökningsresultaten</p> <p>Vid 2007 års arkeologiska förundersökning av Foss 217 påträffades ett odlingsröset/stensättning, A 3255, som avvek från de övriga till form och stenfyllning. Resultatet av 2008 års förundersökning visade att A 3255 trots allt var ett odlingsröse.</p>
<p>Förslag till fortsatta åtgärder</p> <p>Vid förundersökningen konstaterades att det med all sannolikhet är frågan om ytterligare ett odlingsröse</p>

(Underskrift)

(Datum)

Uppgifter om lägesbestämning

Mätmetod	Kommentar kring inmätning
RTK	
Skala 1:5000	
Medelfel vid inmätning	

[Anvisning för leverans av lägesuppgifter till RAÄ](#)

[Anvisning för leverans av lägesuppgifter till länsstyrelse](#)

[Anvisning för objekttabell för enkel lämningstyp](#)

[Anvisning för objekttabell för sammansatt lämningstyp](#)

[Anvisning för antikvarisk bedömning, skadestatus och undersökningsstatus](#)

[Anvisning för beskrivning](#)

[Anvisningar för bilaga Objekttabell för särskild utredning](#)

Kontaktpersoner RAÄ:

Agneta Åkermark Kraft, tel. 08- 5191 8570, e-post agneta.akermark-kraft@raa.se
Carina Örneklint Berg, tel. 08-5191 8544, e-post cor@raa.se

Objekttabell för enkel lämningstyp

Vid särskild utredning och vid undersökning som omfattar många olika objekt kan istället bilagan **Objekttabell för särskild utredning** användas, där samtliga objekt redovisas i samma tabell.

RAÄ-nr Foss 217		Tillfällig arbetsid. (obj.nr)		Osäker position <input type="checkbox"/> Ja <input checked="" type="checkbox"/> Nej		Osäker utbredning <input type="checkbox"/> Ja <input checked="" type="checkbox"/> Nej		Lägsta nivå (möh) 90	Högsta nivå (möh) 95
Antikvarisk bedömning Övrig kulturhistorisk lämning			Skadestatus Välbevarad			Undersökningsstatus Delundersökt			
Antal 1	Lämningstyp Röjningsröse	Egenskapsvärde		Egenskapsvärde		Egenskapsvärde			
<p>Beskrivning</p> <p>Anläggningen, som mättes in som A 3255 var i det närmaste rund ca 6,5 meter i diameter och 0,3 meter hög. Stenarna i fyllningen var jämn stora cirka 0,1 - 0,3 meter stora.</p> <p>Vid avtorvningen 2008 iaktogs en tät stenpackning i röset/stensättnings mitt. Denna var ca 2 meter i diameter stor. I stenpackningens ytterkant låg ett par större block som var ca 0,7 till 0,8 meter stora efter avtorvningen. I övrigt utgjordes stenpackningen av ca 0,3 - 0,5 meter stora stenar som var relativt tätt packade tre varv sten iaktogs ner till steril nivå.</p> <p>Stenpackningen undersöktes genom att sammanlagt fem halvmeterrutor grävdes. I nord sydlig riktning från stenpackningens mitt grävdes två halvmeterrutor. I öst västlig riktning från stenpackningens mitt grävdes tre halvmeterrutor. Inga förhistoriska fynd eller gravkonstruktioner påträffades i de grävda halvmeterrutorna.</p>									

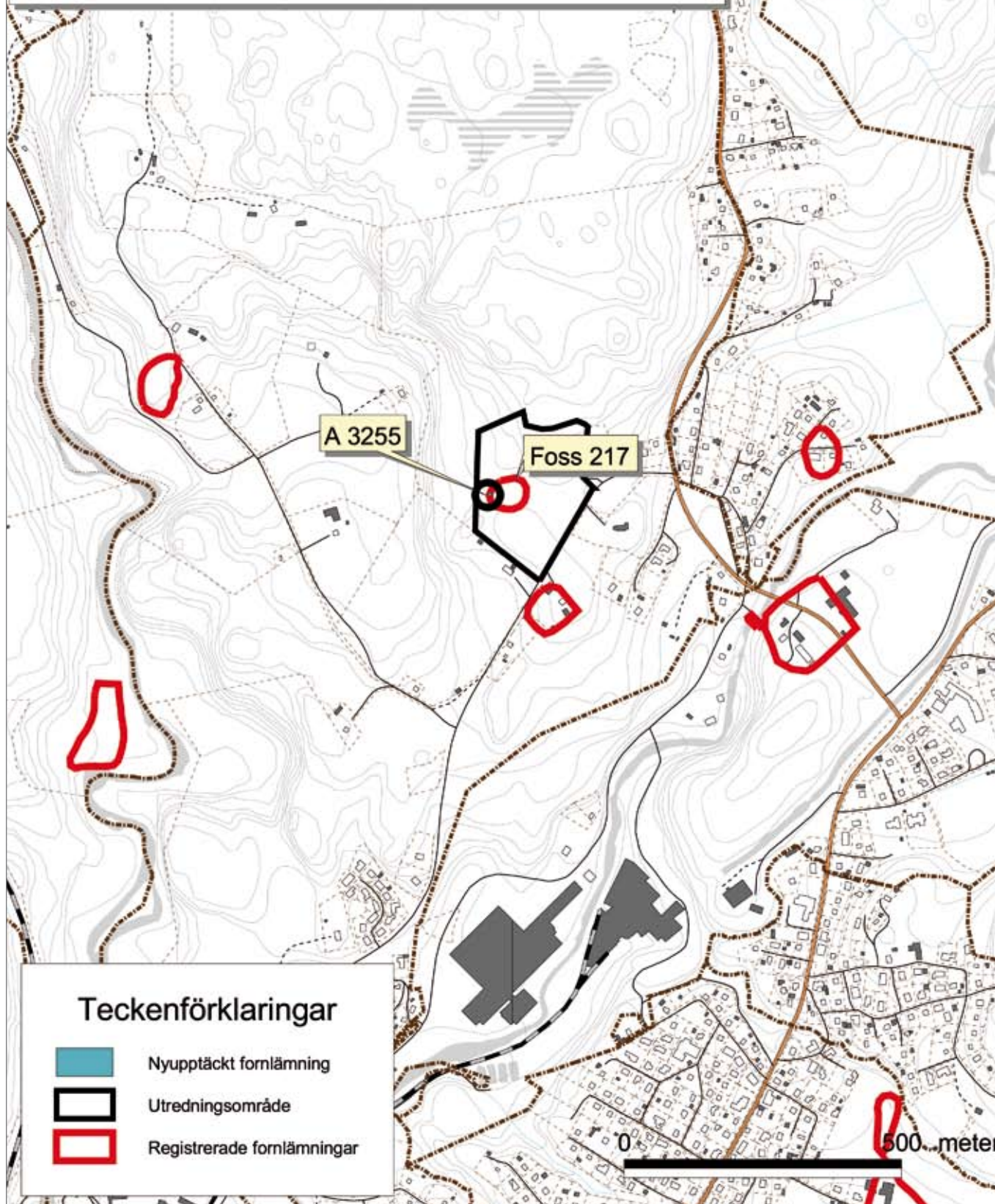
Omslagsbild Foto taget av Pia Claesson. Fotot visar avtorvning av A 3255.

BILAGOR

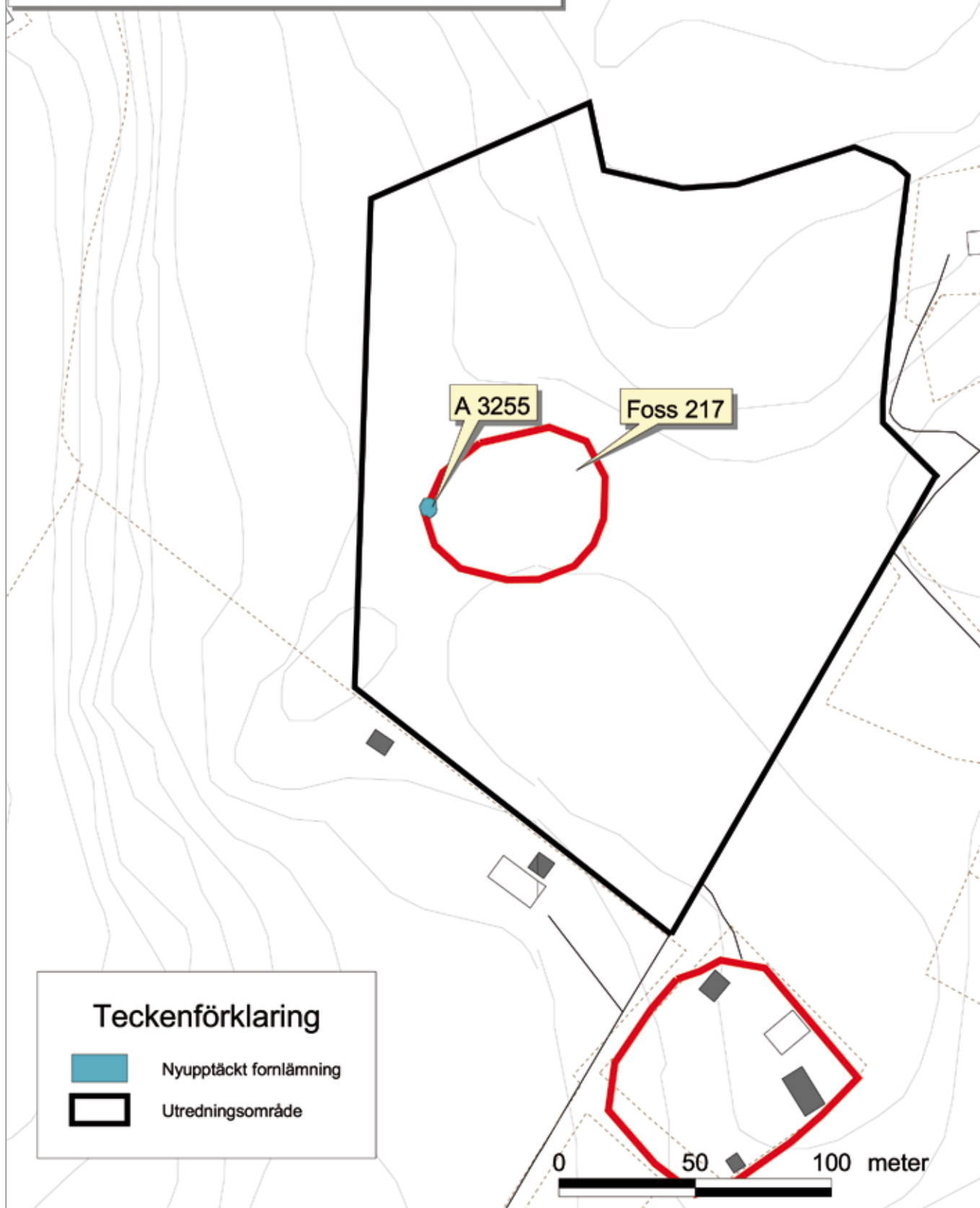
BILAGA 1. *Figur 1. Arkeologisk förundersökning av A 3255 inom Foss 217, Munkedals kommun, Bohuslän. Utdrag ur ekonomiska kartan 8181, 8182. Skala 1:10000. Godkänd av lantmäteriet dnr 601-2008/869.*

BILAGA 2. *Figur 2. Arkeologisk förundersökning av A 3255 inom Foss 217, Munkedals kommun, Bohuslän. Utdrag ur ekonomiska kartan 8181, 8182. Skala 1:2000. Godkänd av lantmäteriet dnr 601-2008/869.*


Arkeologisk förundersökning av A 3255 inom Foss 217,
Munkedals kommun, Bohuslän
Utdrag ur ekonomiska kartan 8181 och 8182
Skala 1:10 000



Arkeologisk förundersökning av A 3255 inom Foss 217,
Munkedals kommun, Bohuslän
Utdrag ur ekonomiska kartan 8181 och 8182
Skala 1:2000



Teckenförklaring

-  Nyupptäckt fornlämning
-  Utredningsområde

0 50 100 meter



Ytterligere ett odlingsröse inom Foss 217

Oscar Ortman

Rapport 2008:33