

UN

ÉN FLATMARKSGRAV PÅ ÖRUST

red. Bohusläns museum

Rapport 2007:59

ÉN FLATMARKSGRAV PÅ ÖRUST

Efterdokumentation

Röra 199

Utegård 1:5, Röra socken, Orust kommun

red. Bohusläns museum

Rapport 2007:59



BOHUSLÄNS MUSEUM

EN FLATMARKSGRAV PÅ ORUST

Efterdokumentation

Röra 199, Utegård 1:5, Röra socken, Orust kommun

BOHUSLÄNS MUSEUM

RAPPORT 2007:59

ISSN 1650-3368

Författare red. Bohusläns museum

Layout, grafisk form och teknisk redigering Gabriella Kalmar

Omslagsbild Foto taget av Markus Andersson. Fotot visar en arkeolog i arbete.

Illustration Anette Olsson

Tryck TH tryck, Uddevalla 2007

Kartor ur allmänt kartmaterial, © Lantmäteriverket medgivande 90.8012

Kartor godkända från sekretessynpunkt för spridning Lantmäteriverket 2007-08-06. Dnr 601-2007/1369

BOHUSLÄNS MUSEUM

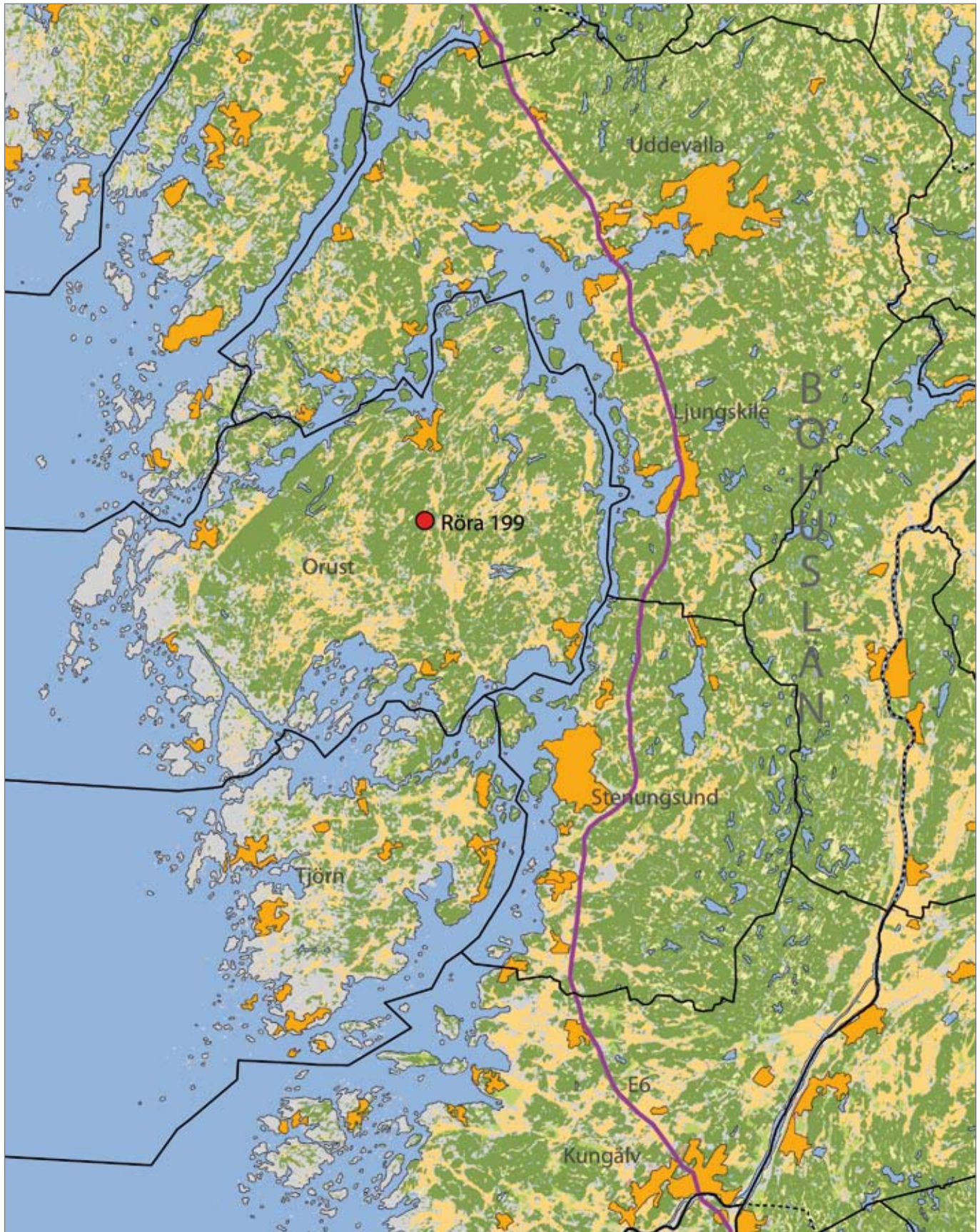
Museigatan 1, Box 403, 451 19 Uddevalla

tel 0522-656500, fax 0522-656505

www.bohusmus.se

INNEHÅLL

SAMMANFATTNING	5
BAKGRUND	5
LANDSKAPSBILD	5
Natur- och kulturlandskap	5
Fornlämningsmiljö	5
METOD	7
RESULTAT	7
Graven	8
Fynd	8
Tolkning	8
RESULTAT GENTEMOT UNDERSÖKNINGSPLANEN	8
SLUTSATSER SAMT ÅTGÄRDSFÖRSLAG	8
REFERENSER	10
Otryckta källor	10
TEKNISKA OCH ADMINISTRATIVA UPPGIFTER	11
FIGURFÖRTECKNING	12
BILAGOR	12



Figur 1. Utsnitt ur GSD-Röda kartan/Fastighetskartan med platsen för undersökningen markerad. Godkänd ur sekretessynpunkt för spridning. Lantmäteriverket 2007-08-06. Dnr 601-2007/1369.

SAMMANFATTNING

En skadad flatmarksgrav påträffades i samband med Riksantikvarieämbetets inventering under fältsäsongen år 1990 i Röra socken, Orust kommun. Därmed uppdrogs åt Bohusläns museum att utföra en efterdokumentation av graven samt en okulär besiktning av den omgivande åkermarken. Det visade sig att odlingsaktiviteter hade skadat graven i ytan men botten av gravgömman var intakt. I anläggningen påträffades brända ben och keramik. Enligt resultat av den osteologiska analysen av de brända benen rör det sig om en vuxen individ som gravlagts på platsen. Keramikfragmenten daterades till förromersk/äldre romersk järnålder och graven har troligtvis anlagts runt Kristi födelse. Inga fler gravar upptäcktes i samband med den okulära besiktning som utfördes inom omgivande åkermark.

BAKGRUND

Den 13 september år 1990 utförde Bohusläns museum en efterdokumentation av en skadad flatmarksgrav inom fastigheten Utegård 1:5, Röra socken, Orust kommun, Västra Götalands län, enligt Länsstyrelsens beslut dnr 220-21930-90 (figur 1 och 2). Den arkeologiska utredningen föranleddes av en anmälan om en nyfunnen skadad flatmarksgrav. Fornlämningen påträffades i samband med Riksantikvarieämbetets fornlämningsinventering inom Orust kommun. Uppdragsgivare var Länsstyrelsen, Kulturmiljöenheten, i Göteborg och Riksantikvarieämbetet svarade för undersökningskostnaden. Ansvarig projektledare var Roger Nyquist, Bohusläns museum. Syftet var att dokumentera den skadade flatmarksgraven.

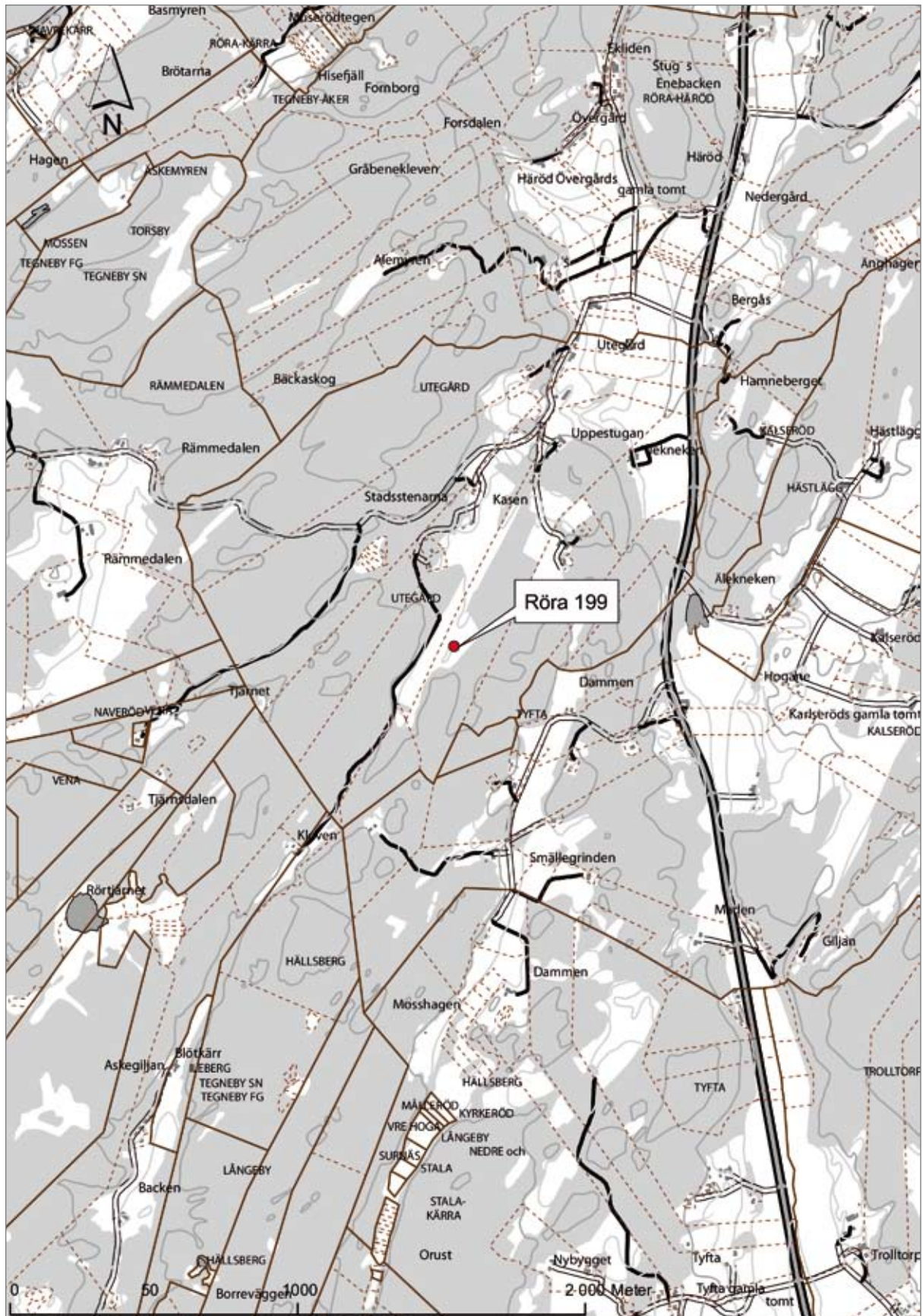
LANDSKAPSBILD

Natur- och kulturlandskap

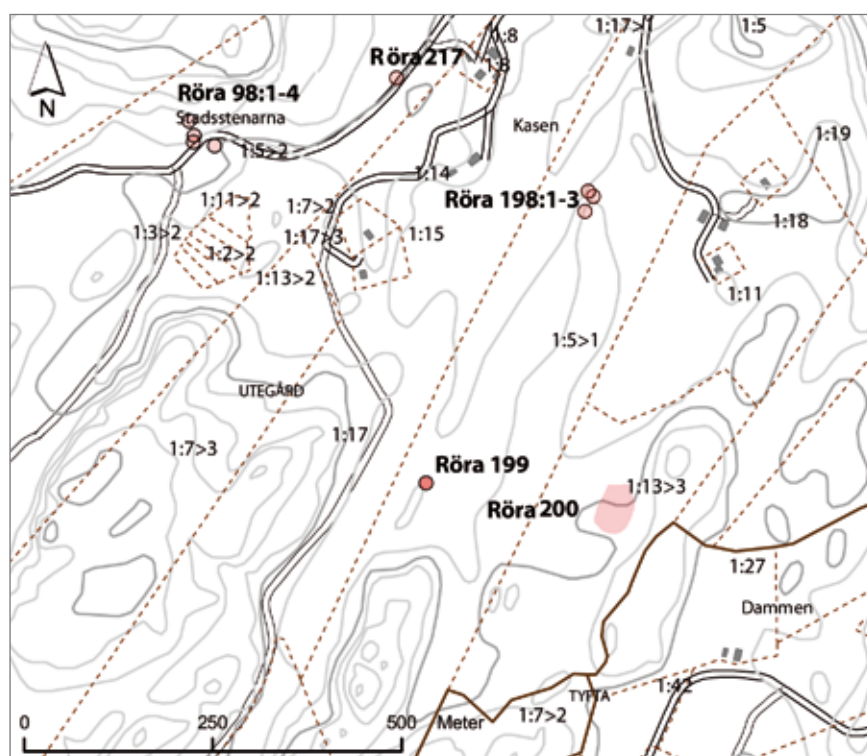
Landskapet som omger den nyupptäckta lämningen är relativt kuperat och har i äldre tid utgjort ett utmarksområde. Här återfinns främst skogsbeklädda bergspartier och uppodlade dalgångar. Söder och sydväst om den aktuella graven ligger våt- och mossmarker som exempelvis Rörtjärnet. Den nyupptäckta graven låg cirka 70 meter över havet invid ett impediment i flack sandig åkermark.

Fornlämningssmiljö

Området som omger den aktuella graven är fattigt på fornlämningar. I närområdet återfinns en väghållningssten samt ett vägmärke, Röra 98 och



Figur 2. Utsnitt ur GSD-Fastighetskartan, blad 8111, med platsen för undersökningen markerad. Skala 1:20 000. Godkänd ur sekretessynpunkt för spridning. Lantmäteriverket 2007-08-06. Dnr 601-2007/1369.



Figur 3. Översikt över undersökningsområdet med närliggande fornlämningar markerade. skala 1:10 000. Godkänd ur sekretessynpunkt för spridning. Lantmäteriverket 2007-08-06. Dnr 601-2007/1369.

217. Cirka 200 meter öster om den nyupptäckta graven ligger en fyndplats, Röra 200, där man påträffat slagen flinta. En bra bit norrut återfinns Röra 198, som består av en hög och två stensättningar. Bristen på synliga lämningar indikerar, att området inte har varit attraktivt under någon längre period under förhistorisk tid.

METOD

Inledningsvis utfördes en okulär besiktning av åkern, sammanlagt 200 m². Därefter rensades den skadade graven fram för hand och dokumenterades. Plan- och profilritningar upprättades i skala 1:20. Dokumentationen utfördes manuellt.

RESULTAT

Flatmarksgraven var sönderplöjd vid upptäckten och brända ben samt keramik syntes inom en mycket begränsad yta i en åkerfåra. I samband med den okulära besiktningen av åkern kunde inga flera gravar upptäckas.

Graven

Anläggningen avtecknades sig i plan som en oregelbunden oval mörkfärgning, 0,2 x 0,4 meter stor. I ytan syntes kol, brända ben och keramik. Gravgömman bestod av en nedgrävning och fyllningen utgjordes av sotig gråsvart sand med inslag av kol, sot och brända ben. Därunder framkom alven. Anläggningen var upp till 0,3 meter djup och hade en oregelbunden bottenprofil (Bilaga 2). Det kunde konstateras att graven blivit skadad vid två tillfällen. Detta medförde att de två övre lagren delvis var omrörda och att botten av anläggningen var intakt.

Fynd

I botten av graven påträffades keramikfragment från ett kärl tillsammans med brända ben (bilaga 1). Keramikskärvorna indikerade att graven anlagts någon gång runt Kristi födelse. Genom osteologisk analys av de brända benen har en bedömning gjorts att det skulle vara en vuxen individ som gravlagts (bilaga 3).

Tolkning

Det fanns inga tecken på att det skulle förekomma ytterliggare gravar i åkern. Troligtvis har området kring flatmarksgraven sporadiskt nyttjats under förromersk/äldre romersk järnålder.

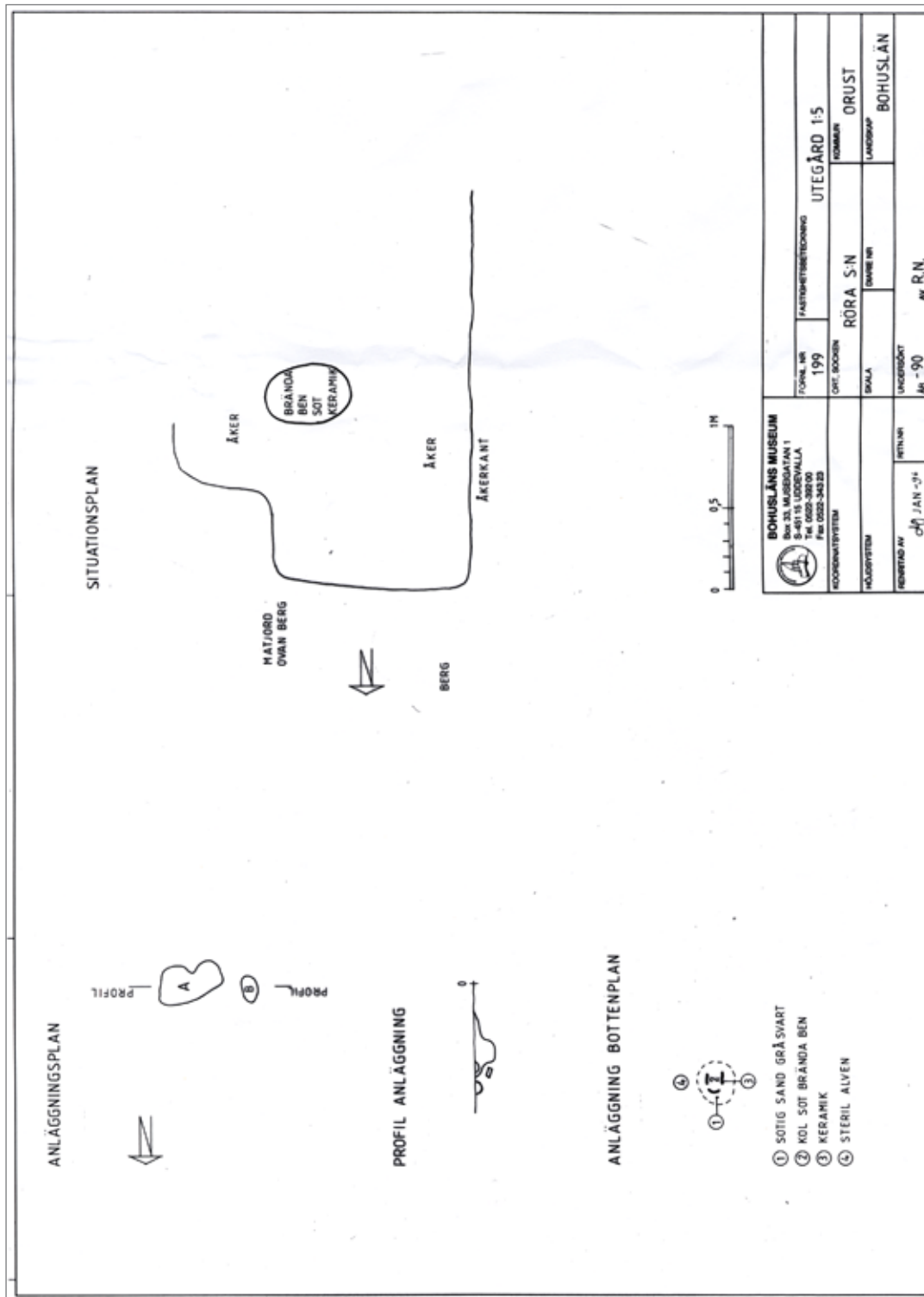
RESULTAT GENTEMOT UNDERSÖKNINGSPLANEN

Syftet var att utföra en efterdokumentation av den nyupptäckta skadade flatmarksgraven. Med hänvisning till ovanstående resultat får det nämnda syftet anses vara uppfyllt.

SLUTSATSER SAMT ÅTGÄRDSFÖRSLAG

Efter att en nyupptäckt skadad flatmarksgrav påträffats i Röra socken, Orust kommun utförde Bohusläns museum en efterdokumentation samt en okulär besiktning av den omgivande åkermarken. Resultatet visade att graven troligtvis anlagts runt Kristi födelse. I gravgömman påträffades keramikfragment som har daterats till förromersk/äldre romersk järnålder. Resultatet av den osteologiska analysen visade på att det är en vuxen individ som begravts i flatmarksgraven.

Bohusläns museum anser sig ha slutfört det uppdrag som avsågs ifråga om att undersöka och dokumentera den skadade flatmarksgraven.



Figur 4. Plan samt profil. Skala 1:400. Hellsida.

REFERENSER

Otryckta källor

Bohusläns museums antikvarisk-topografiska arkiv

TEKNISKA OCH ADMINISTRATIVA UPPGIFTER

Lst dnr:	220-21930-90
BM dnr:	637/90D
BM pnr:	99/B187
Intrasisprojekt:	-
Fornlämningsnr:	199
Län:	Västra Götalands län
Kommun:	Orust
Socken:	Röra
Fastighet:	Utegård 1:5
Ek. karta:	1592
Läge:	X 6458000, Y 1256000
Meter över havet:	70
Koordinatsystem:	Eget
Höjdsystem:	Rikets
Uppdragsgivare:	Länsstyrelsen, Kulturmiljöenheten, Göteborg
Ansvarig institution:	Bohusläns museum
Projektledare:	Roger Nyqvist
Fältpersonal:	Oscar Ortman
Konsulter:	Caroline Arcini, UV Syd, Riksantikvarieämbetet, Lund
Fältarbetstid:	13 september 1990
Arkeologtimmar:	16
Undersökt yta:	Intensivt 2 m ² · Inventering 200 m ²
Arkiv:	Bohusläns museums arkiv
Fynd:	Förvaras i Bohusläns museums magasin. UM nr 19609 (F.nr.: 1-13).

FIGURFÖRTECKNING

Figur 1. Utsnitt ur GSD-Röda kartan/Fastighetskartan med platsen för undersökningen markerad. Godkänd ur sekretessynpunkt för spridning. Lantmäteriverket 2007-08-06. Dnr 601-2007/1369.

Figur 2. Utsnitt ur GSD-Fastighetskartan, blad 8111, med platsen för undersökningen markerad. Skala 1:20 000. Godkänd ur sekretessynpunkt för spridning. Lantmäteriverket 2007-08-06. Dnr 601-2007/1369.

Figur 3. Översikt över undersökningsområdet med närliggande fornlämningar markerade. Skala 1:10 000. Godkänd ur sekretessynpunkt för spridning. Lantmäteriverket 2007-08-06. Dnr 601-2007/1369.

Figur 4. Plan samt profil, skala 1:400.

BILAGOR

BILAGA 1. *Tabell 1. Fynd.*

BILAGA 2. *Tabell 2. Anläggningsbeskrivning.*

BILAGA 3. *Osteologisk analys utförd av Caroline Arcini UV Syd, Lund.*

BILAGOR

BILAGA 1. *Tabell 1. Fynd UM nr 19 609*

Fynd nr	Sakord	Material	Övrigt
1	Brända ben	Ben	
2	Brända ben	Ben	
3	Brända ben	Ben	
4	Keramik	Lera	
5	Keramik	Lera	
6	Keramik	Lera	
7	Keramik	Lera	
8	Keramik	Lera	
9	Brända ben	Ben	
10a	Avslag	Flinta	
10b	Avslag	Flinta	
10c	Övrig	Flinta	
11	Jordprov		Utgår
12	Jordprov		Utgår
13	Övrig	Flinta	

BILAGA 2. *Tabell 2. Anläggningsbeskrivning*

Anl. nr	Typ	Form i plan	Djup	Fyllning	Övrigt
1	Flatmarksgrav	Oregelbundet rund, 0,2 x 0,4 m	0,3	Sotig gråsvart sand med inslag av kol, sot och brända ben	Oregelbunden botten profil

BILAGA 3. *Osteologisk analys utförd av Caroline Arcini UV Syd, Lund.*

Brandgraven från Röra socken, raä 199 i Bohuslän av Caroline Arcini.

I samband med en arkeologisk undersökning 1994 påträffades en skadad flatmarksgrav, daterad till förromersk järnålder. Bengömman innehöll ben som bedöms komma från en vuxen individ. Benfragmenten var små 10-15 mm i genomsnitt och hårt brända, en del var sotfärgade medan andra var vita och mer rena. Åldersbedömningen är gjord utifrån förhållandet mellan kranietakens olika skikt där all skikt var synliga men inget av dem dominerade. Inga benfragment med epifyser har observerats varför det bedöms att individen var vuxen.



EN FLATMARKSGRAV PÅ ÖRUST

red. Bohusläns museum

Rapport 2007:59