

Rapport från antikvarisk kontroll av byggnadsvårdsprojekt

Jonsereds skorsten
Jonsered 1:12
Partille socken, Partillekommun



BOHUSLÄNS MUSEUM

Rapport 2005:39
Katarina Andersson

Rapport Bohusläns museum 2005:39
**Titel: Jonsered's skorsten,
fastigheten Jonsered 1:12, Partille socken, Partille kommun
rapport från antikvarisk kontroll av byggnadsvårdsobjekt**
Författare: Katarina Andersson
ISSN 1650-3368

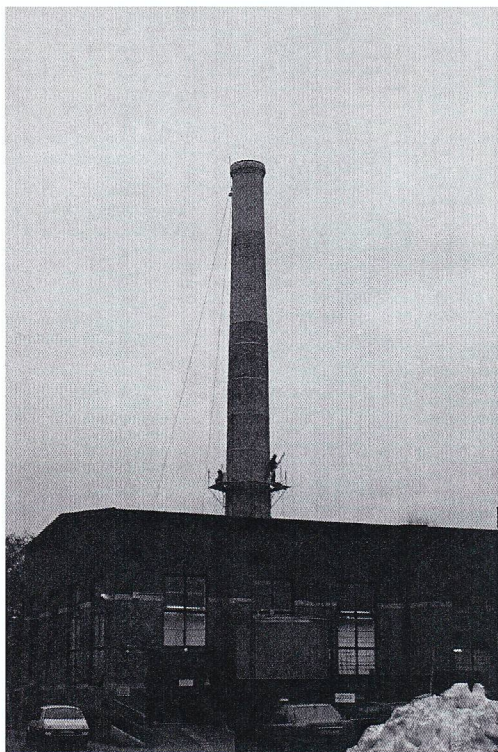
Innehållsförteckning

1. BASFAKTA.....	4
OBJEKT	4
BESKRIVNING.....	4
BYGGNADSHISTORIA.....	4
RENOVERINGSHISTORIA	4
KULTURHISTORISK STATUS	5
2. PROJEKTFAKTA.....	5
BESTÄLLARE.....	5
BIDRAG FRÅN LÄNSSTYRELSEN	5
TILLSTÅND.....	5
TID.....	5
PROBLEMBILD.....	5
AKTUELLA ÅTGÄRDER	5
ARBETSBEKRIVNING	5
MÅLSÄTTNING MED PROJEKTET	5
ANTIKVARISK MÅLSÄTTNING	6
3. UTFALL	7
UTFÖRDA ARBETEN.....	7
SÄRSKILDA PROBLEM UNDER ARBETETS GÅNG	8
AVVIKELSER FRÅN ARBETSBEKRIVNING.....	8
UPPFÖLJNING AV ANTIKVARISK MÅLSÄTTNING	8
BYGGNADSHISTORISKA IAKTTAGELSER GJORDA UNDER ARBETET.....	8
GODKÄNNANDE	8
4. MEDVERKANDE I PROJEKTET.....	8
ENTREPRENÖRER	8
LEVERANTÖRER.....	8
BYGGMÖTEN.....	8
ANTIQUARISK KONTROLL.....	8
5. BILAGOR.....	8

1. BASFAKTA

Objekt

Jonsereds skorsten, fastigheten Jonsered 1:12, Partille socken och kommun.



Skorstenen under restaureringen.

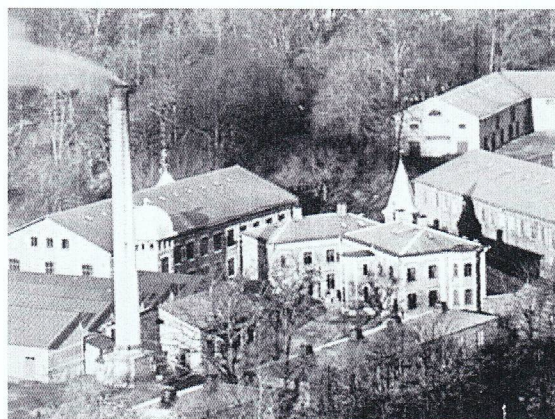
Beskrivning

Jonsered är ett av Sveriges äldsta industrisamhällen. Fabrikerna och samhället är beläget i Partille ca 15km öster om Göteborg. Bebyggelsen ligger i Säveåns dalgång. Fabrikerna grundades på 1830-talet. Jonsered speglar industrialismens första tid i Sverige.

Byggnadshistoria

Panncentralen och dess skorsten uppfördes 1889. Skorstenen består av en hög murad skorstenspipa på en murad kubisk basplint. Insidan är ett murat bågvalv som leder röken uppåt i skorstenen.

Hela anläggningen står på en murad gråstenssockel. Basplintens konstruktion är sannolikt en skalmurskonstruktion murad med handslaget gult tegel, ursprungligen är det murat med kalkbruk. Det yttre skalet är lagt i blockförband med vartannat med kopytor och vartannat lagt med löpytor. Det inre skalet består sannolikt av ett murat valv. De nio nedersta har en kvarts stens utkragning och bildar visuellt en förlängning av sockeln. Byggnadsdelen kröns av ett plåttak och själva skorstenspipan. Den höga skorstenspipan vilar på en murad kolonbas i olika typer av formtegel. Sannolikt är att skorstenen murats i håltegel lagt i kalkbruk. Teglet är ett gult handslaget massivtegel i stort format.



Skorstenen under sekelskiftet 1900

Renoveringshistoria

Den övre halvan av skorstenen har åtminstone blivit ommurad vid två tillfällen. Toppen av skorstenen var innan restaureringen murad med ett rött tegel 5-10m. Sektionen mellan toppen och skorstenens nedre bevarade halva är ommurad i ett avvikande gult tegel 5-10m. Ommurningsarbetena har utförts under senare delen av 1900-talet. Skorstenens avslutning såg något annorlunda ut i ursprungsförändret. På tidiga bilder av

skorstenen kan ses att den har krönts av en murad/gjuten utkrågning.

Kulturhistorisk status

Jonsereds fabriker är ett område av riksintresse för kulurmiljövården och skorstenen utgör en viktig del av denna miljö.

2. PROJEKTFAKTA

Beställare

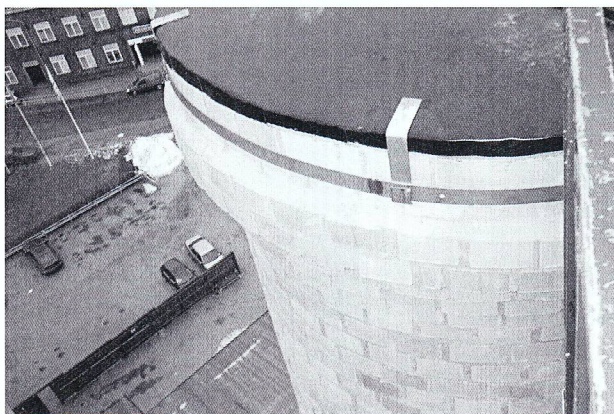
Skans Tornet AB
Box 53101
400 15 Göteborg

Bidrag från Länsstyrelsen

Bidrag beviljades med högst 210 700 kronor. Bidraget skall motsvara en tredjedel av totalkostnaden. Av detta belopp avsätts 8000 kronor för antikvarisk kontroll. (Dnr 222-21617-2000)

Tillstånd

Tillstånd till arbetena har beviljats i och med bidragsbeslutet.



Nytt krön med utkrågning och en plåt som täcker ovanifrån.

Tid

Arbetena genomfördes under våren 2001

Problembild

Basplinten och skorstenspipan uppvisar samma typ av skador. Till största del har skadorna uppkommit genom frostsprängning. Fukt har träng in i teglet och frusit sönder stenarna. Ett flertal stenar har spruckit och ytskikten flagnar av. Skorstenen har problem med fogbruk som faller ut eller vittrar sönder. Insidan av skorstenen är mycket nedsmutsad och generellt är fogarna dåliga. Även den murade kolonnbasen är utsatt för frostsprängning. På skorstenen finns även stegpinnar i järn som rostar. Rosten kommer med tiden att spränga sönder murverket.

Aktuella åtgärder

Den översta tredjedelen muras om med nytt tegel medan övriga delar lagas punktvis med nytt tegel. Krönets avslut muras om så att skorstenen får tillbaka utseendet med en avslutande utkrågning likt den som kan ses på äldre fotografier.

Arbetsbeskrivning

Arbetet utfördes i enlighet med handlingar upprättade av Erab daterade 2000-09-26 och 2000-10-02.

Målsättning med projektet

Målet med arbetena har varit att vårda och bevara Jonsereds skorsten som ingår i en miljö vilken är ett riksintresse för kulurmiljövården. Målet har även varit att

bevara ett av Sveriges tidigaste industriminnen.

Antikvarisk målsättning

- Att bevara ett landmärke i Jonsered.
- Att vårda ett riksintresseområde för kulturmiljövården.
- Att säkra fortlevnaden för ett av Sveriges tidigaste industriminnen.



Fundamentet under restaurering.

3. UTFALL

Utförda arbeten

Stomme

Grund, sockel En mindre omfogning har skett av fundamentets stensegment. Det rektangulära murverkets ytterkoppur bilas ur och byts mot nya. Saknade tegelstenar kompletteras.

Stomme Omfogning och byte av uttjänt tegel. Skorstenen rivs med 4m och murades upp på nytt med gult radialtegel. Stegjärnen förankras i väggen.

Exteriör

Fasad
Takbeläggning
Undertak, takstolar
Dörrar
Fönster
Snickerier
Taklist
Dekorationer
Entréparti, trappa
Färgsättning

Interiör

Planlösning
Golv
Väggar
Trappa, trapphus
Dörrar
Listverk
Tak

Tekniska installationer

Murstock
Eldstad (kakelugn,
spis, bakugn)
El
Vatten/Avlopp
Uppvärmning

Markarbeten

Stödmurar
Plantering/trädgård
Vägar
Grind/hägnad

Särskilda problem under arbetets gång

Inga särskilda problem uppstod under arbetets gång.

Avvikelse från arbetsbeskrivning

Inga avvikelser har gjorts från arbetsbeskrivningen.

Uppföljning av antikvarisk målsättning

Den antikvarisk målsättningen har uppnåtts.



Skorstenen i Jonsered

Byggnadshistoriska iakttagelser gjorda under arbetet

Inga nya iakttagelser har gjorts under arbetets gång.

Godkännande

Arbetena har godkänts vid antikvarisk slutbesiktning datum 2001-04-06

4. MEDVERKANDE I PROJEKTET

Entreprenörer

Arbetet är utfört av
Erab AB
Box 219
S-701 44 Örebro

Leverantörer

Allt material har gått genom entreprenören.

Byggmöten

Regelbundna byggmöten har hållits, med antikvarisk närvaro på de flesta.

Antikvarisk kontroll

Antikvarisk kontroll har utförts av Lars Rydbom, Bohusläns museum.

5. Bilagor

Arbetsbeskrivning
Kopia på slutbesiktningsprotokoll

Uddevalla i maj 2005

Katarina Andersson, antikvarie