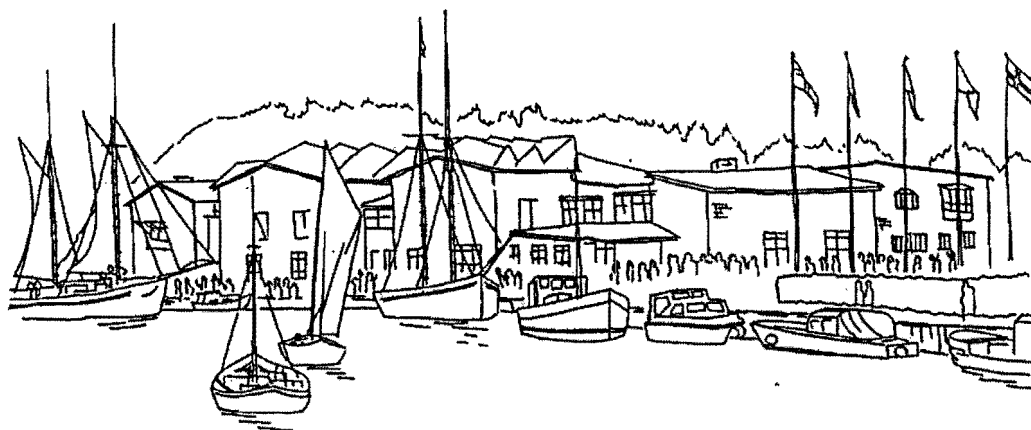


Antikvarisk kontroll

Vårfrukyrkan Stenkyrka –Häller 1:7 Raä 197

Stenkyrka socken
Tjörns kommun



BOHUSLÄNS MUSEUM

Rapport 2004:23
Joakim Åberg

Rapport från utförd arkeologisk undersökning

IDENTIFIERINGSUPPGIFTER

Dnr	431-12414-2004	Eget Dnr	155/04 K	Kontorr	12 50		
Socken/stad	Stenkyrka	Sn/stadsnr	1600	Fornl.nr.	197		
Landskap	Bo	Län	Västra Götaland	Kommun	Tjörn		
Trakt, kvarter, fastighet	Stenkyrka-Häller 1:7		Ekonomsisk karta	7180			
x-koordinat	6440,3	y-koordinat	1252,8	Nivå (lägsta)	20	Önögsta	25

UNDERSÖKNINGENS ART OCH OMFATTNING

Typ av exploatering		Kod	
Typ av undersökning	Antikvarisk kontroll	Kod	AK
Uppdragsgivare	Stenkyrka församling, Sibräcka, 471 95 Skärhamn.	Ansvarig institution	Bohusläns museum
Fältarbetet från	2004-06-18	tom	2004-06-18
Fältarbetsledare	Joakim Åberg	Antal dagar	1

	yta	volym	schakt	ext. yta	tim. grov	ark	maskin
Beräknad	0	0	0	0	0	6	0
Undersökt	0	0	0	0	0	2	0

UNDERSÖKNINGSOBJEKT OCH UNDERSÖKNINGSRESULTAT

Uppgifter ur RÅA:s fornl.rog:	Art av fornl.	Kyrklig byggnad	Kod	50
Undersökningsresultat		Kod		

Uppgifter ur RÅA:s fornl.rog. Antagningar, typ/form/antal i kod och klartext:

502, Kyrkogrund efter Vårfrukyrka.

Undersökningsresultat

Datering i kod och klartext 10 Medeltid

Undersökning avslutad?



Fornlämning tidigare undersökt?



Införd på ekonomisk karta?



Kvarstår lagskydd för icke-undersökt del av fornlämning?



Fornlämning registrerad av RÅA?



Antecknad i fornlregister? (fylls av FR)



Datum:

2004-06-29

Fältarbetsledarens underskrift

Joakim Åberg

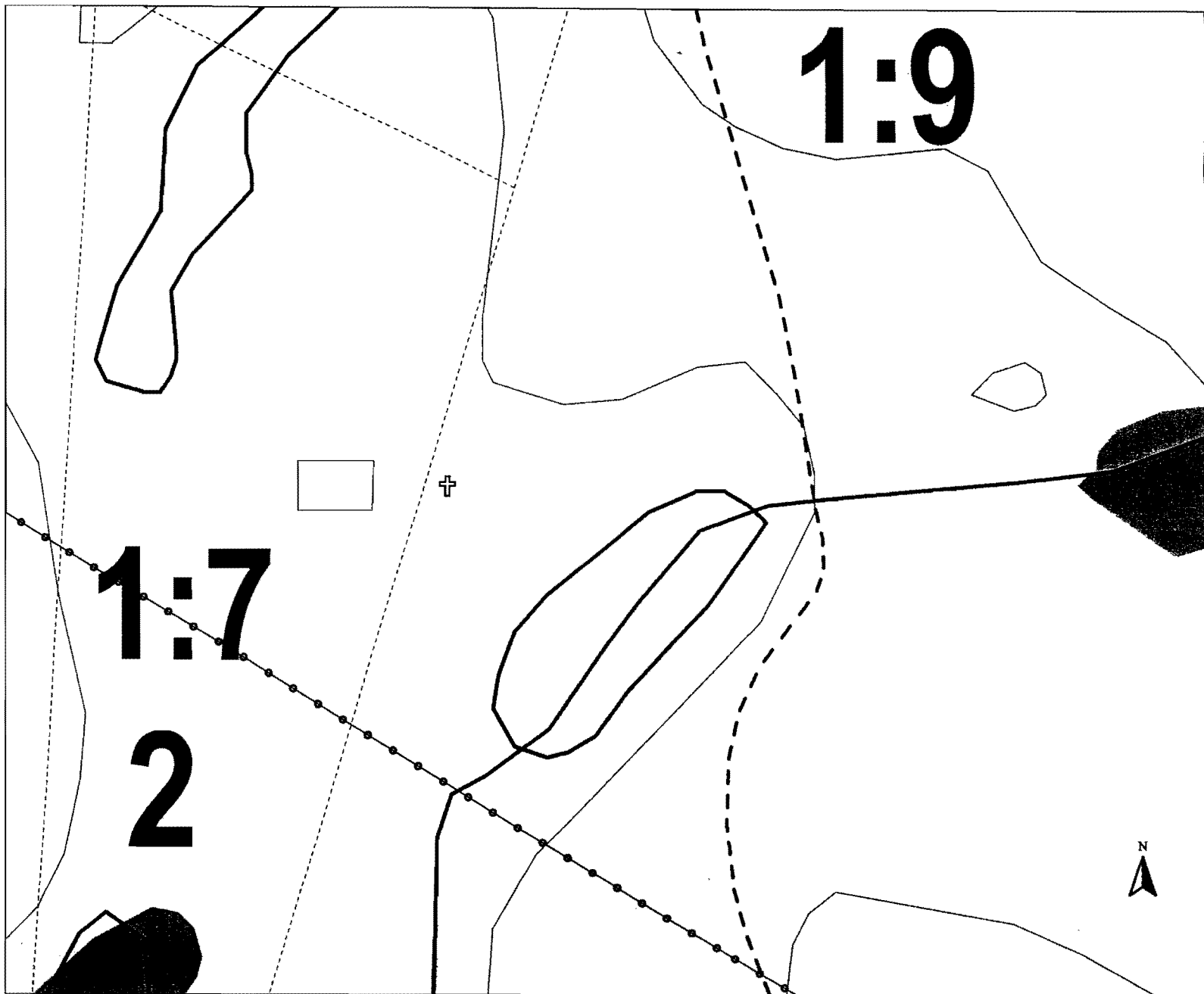
Rapport från utförd arkeologisk undersökning

Beskrivning:

I samband med nedsättandet av ett fundament för ett träkors vid raä 197, Vårfrukyrka kyrkogrund, utförde Bohusläns Museum en antikvarisk kontroll den 22 juni 2004. Efter samråd med Länsstyrelsen anhöll Stenkyrka församling den 2004-03-04 om tillstånd för detta ingrepp enligt kulturminneslagen 2 kap 12 § (dnr 431-12414-2004). I ansökan framgick att placeringen bör vara utanför kyrkogrundens östra gavel, samt att korset skall vara svartmålat för att inte vara alltför framträdande i sin karaktär.

Vårfrukyrka kyrkogrund är belägen i hagmark med hällar på en sadel mellan två mindre höjder i V och Ö, och synliggörs idag endast av enstaka stenar från grundmuren. Fornlämningen har tidigare blivit arkeologiskt undersökt.

Efter en diskussion kring valet av plats för markingreppet valdes en yta omgiven av mindre hällar ca 15 meter öster om fornlämningen och ca 1,5 meter öster om resterna av en gärdsgård. Därefter grävdes ett ca 0,30x0,30 meter brett och ca 0,60 meter djupt hål för fundamentet. Inget av arkeologiskt intresse observerades i samband med ingreppet.



- +
- +

Karta med platsen för ingreppet markerad.

Skala 1:1000

