



SWEDISH NATIONAL HERITAGE BOARD  
RIKSANTIKVARIERÄMBETET

# Kulturvärden i planerings- och bygglovsprocesser

- kommuners förutsättningar för att ta hänsyn till kulturvärden

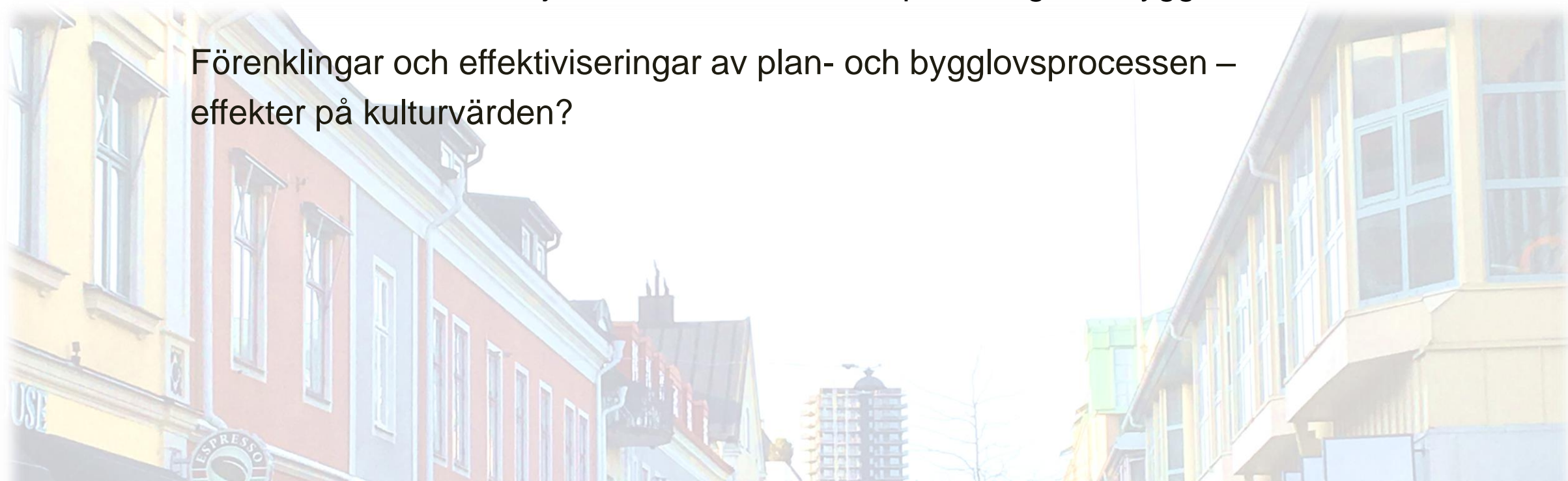
Lena Olsson, Göteborg 19 oktober

# Varför en utvärdering?

Riksantikvarieämbetet ska särskilt verka för:

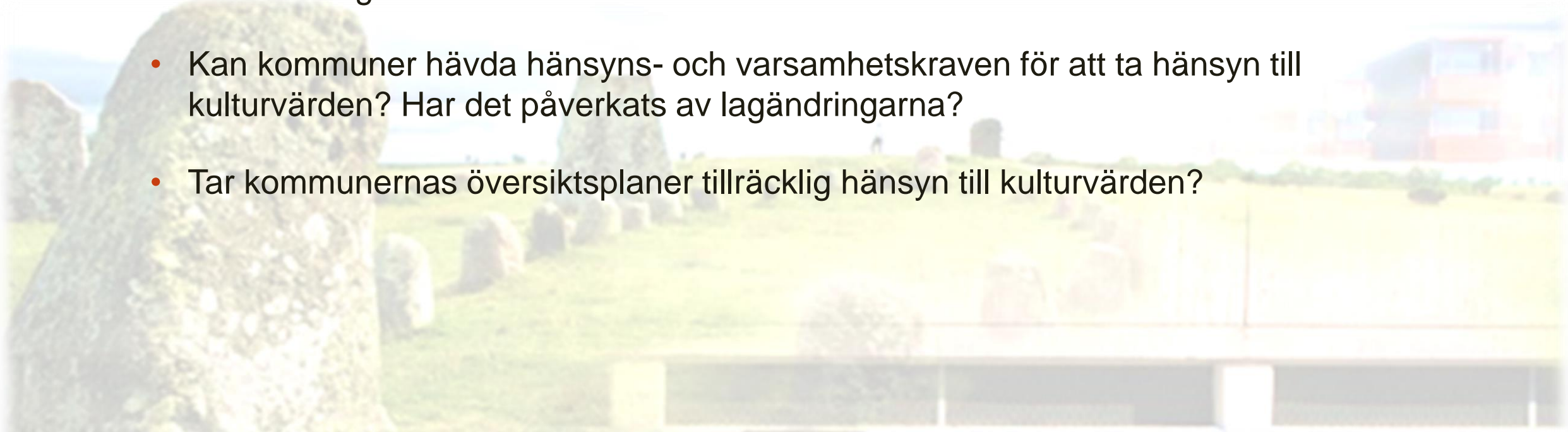
- ett hållbart samhälle med en mångfald av kulturmiljöer som bevaras, används och utvecklas,
- att kulturvärdena i bebyggelsen och i landskapet tas till vara, samt
- bevaka kulturmiljöintresset vid samhällsplanering och byggande

Förenklingar och effektiviseringar av plan- och bygglovsprocessen – effekter på kulturvärden?



# Frågeställningar

- Vilka förutsättningar har kommunerna behov av för att ta hänsyn till den byggda miljöns kulturvärden? Och vilka är framgångsfaktorerna?
- Har lagändringar om bygglovsbefriade åtgärder påverkat kommunernas förutsättningar?
- Har lagändringen av processen för att ta fram detaljplaner påverkat kommunernas förutsättningar?
- Kan kommuner hävda hänsyns- och varsamhetskraven för att ta hänsyn till kulturvärden? Har det påverkats av lagändringarna?
- Tar kommunernas översiktsplaner tillräcklig hänsyn till kulturvärden?





# Materialinsamling

- Enkät till 77 kommuner (bygglovs- respektive planeringsfunktionerna)
- Intervjuer med nio stadsbyggnadskontor
- Innehållsanalys av 30 översiktsplaner

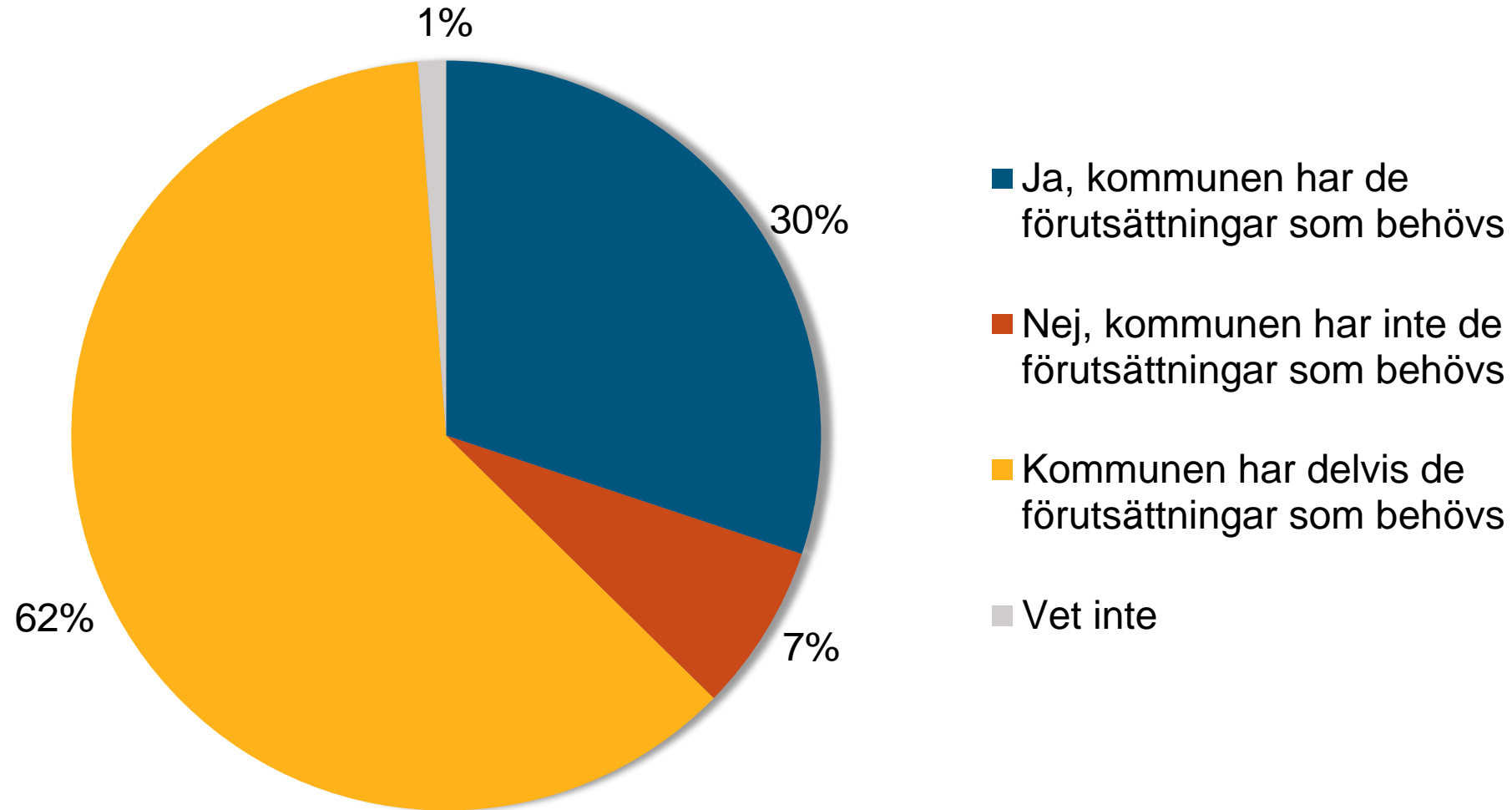




## Viktigaste förutsättningarna för att ta hänsyn till kulturvärden enligt kommunerna

1. Formellt skydd i detaljplan och områdesbestämmelser
2. Kulturmiljöprogram
3. Antikvarisk kompetens
4. Identifiering av kulturvärden i översiktsplan

# Har kommuner de förutsättningar de bedömer att de behöver?



# Behov av kulturmiljöprogram på grund av bygglovsbefriade åtgärder?

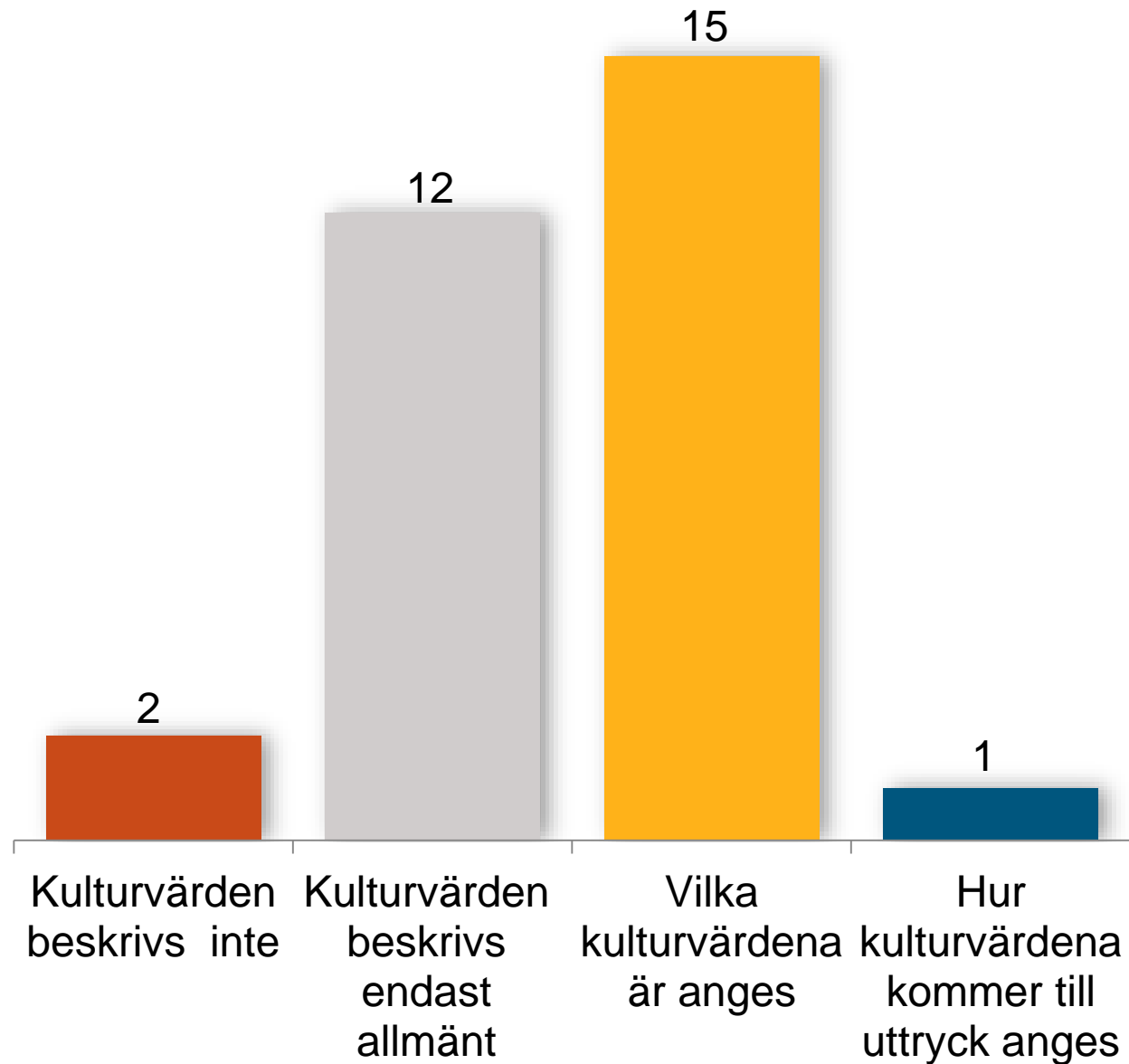
Kommunernas svar:

- 40 % nej
- 47 % ja
- 8 % blandade svar
- 5 % vet ej





# Kulturvärden i översiktsplaner



# Övergripande slutsatser

- Två av tre kommuner saknar de förutsättningar de behöver
- Bygglovsbefriade åtgärder har en negativ påverkan på kommuners förutsättningar
- När byggtakten ökar förstärks behoven av att kulturvärden är beskrivna och skyddade samt att det finns antikvarisk kompetens



# Vad hände sedan?

**DAGENS Samhälle** ÄMNER K

Skola Sjukvård Omsorg Infrastruktur Integration Upphandling Arbete Miljö Ekonomi Demokra

25 LEDIGA JOBB: Kultur- och fritidschef Nykvarns kommun

**Bostadsbyggande**

## Byggboomen hotar oersättliga kulturvärden

Kommunerna behöver bättre förutsättningar för att ta hand om bebyggelsens kulturvärden när byggandet ökar. Många kommuner saknar tillräckliga förutsättningar och om inget görs är risken därför stor att oersättliga kulturvärden försvinner.

 **Knut Weibull**  
överantikvarie Riksantikvarieämbetet

 Dela 219  Tweeta  Dela 0 



Foto: Christina Lingdén / Colourbox



Vill du läsa rapporten?

Sök på rapportens titel i databasen:

[saml.raa.se](https://saml.raa.se)

Tack!

Lena Olsson

[lena.olsson@raa.se](mailto:lena.olsson@raa.se)

[www.raa.se](http://www.raa.se)