



Boverket

Myndigheten för samhällsplanering,
byggande och boende

Kulturvärden i byggprocessen

Otto Ryding





LILLEBRORS
Hund & Katt
Munkahus
Karlshamn

Förutsättningar för bygglov

Åtgärden ska bland annat uppfylla

8 kap. 17 § (varsamhetskravet)

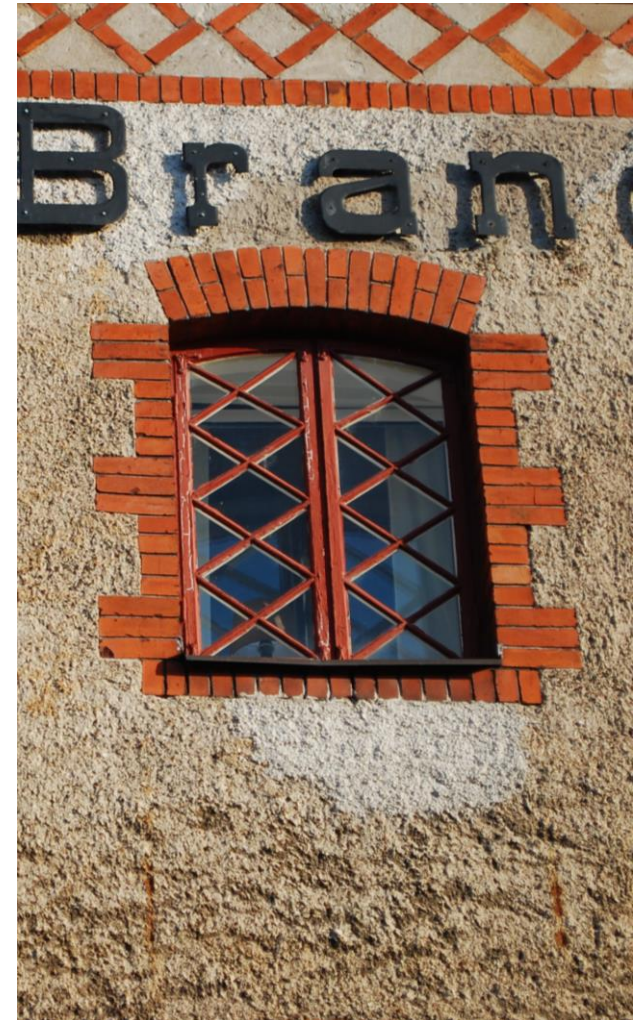
8 kap. 13 § (förvanskningförbudet)

2 kap. 6 § första stycket 1

2 kap. 6 § tredje stycket

Överensstämmer med detaljplanen

(9 kap. 30 § PBL)



Byggnadsnämndens ansvar

Ansökningar om bygglov, rivningslov,
marklov och förhandsbesked
prövas av byggnadsnämnden.

(PBL 9 kap. 20 §)

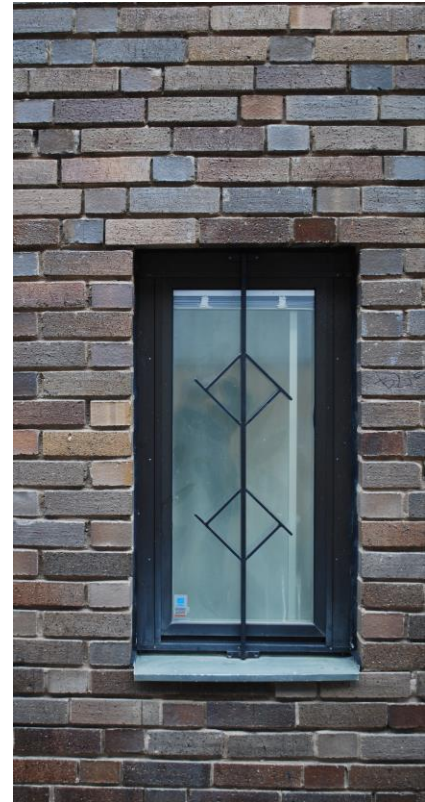


Tekniskt samråd

Byggnadsnämnden ska med ett startbesked godkänna att en åtgärd får påbörjas, om

1. åtgärden kan antas komma att **uppfylla de krav som gäller enligt denna lag**

(PBL 10 kap. 23 §)



Byggherrens ansvar

Byggherren ska se till att varje bygg-, rivnings- och markåtgärd som byggherren utför eller låter utföra **genomförs** i enlighet med de krav som gäller för åtgärden **enligt denna lag** /.../

Om åtgärden är lov- eller anmälningspliktig, ska **byggherren se till att den kontrolleras** enligt den kontrollplan som byggnadsnämnden fastställer i startbeskedet.

(PBL 10 kap. 5 §)



Kontrollplanen

Kontrollplanen ska /.../ säkerställa att

1. alla väsentliga krav som avses i 8 kap. 4 § uppfylls
2. förbudet mot förvanskning följs
3. kraven på varsamhet uppfylls

(PBL 10 kap. 7 §)



De tekniska egenskapskraven

Ett byggnadsverk ska ha de tekniska egenskaper som är väsentliga i fråga om

1. bärförmåga
2. säkerhet vid brand
3. hygien, hälsa och miljön
4. säkerhet
5. buller
6. energihushållning
7. lämplighet
8. tillgänglighet
9. hushållning med vatten och avfall
10. bredbandsanslutning



Varsamhetskravet

- ett krav bland andra

Tekniskt samråd

- Byggherren lämnar underlag
- Byggherrens egenkontroll
- Kontrollplanen som instrument



Varsamhet kan inte
kontrolleras i efterhand



En antikvarisk förundersökning
behövs
- när den inte är obehövlig





1918

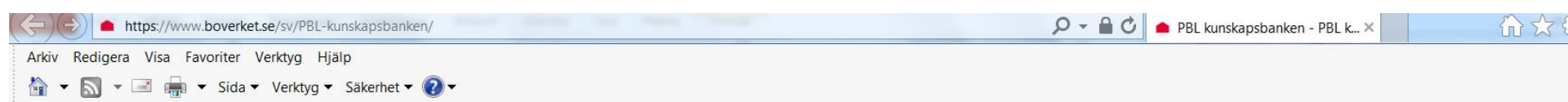


1918

Kontrollplanen är instrumentet



Missade ni något?



PBL KUNSKAPSBANKEN
– en handbok om plan- och bygglagen

[Till boverket.se](#)

Gör din egen PDF

Vad letar du efter?

SÖK

[Om PBL](#)

[Planering](#)

[Lov & byggprocessen](#)

[Regler om byggande](#)



[PBL kunskapsbanken](#)



GÅ DIREKT TILL:

[Planbestämmelsekatalogen](#)

[Sanktionsberäkningsguide](#)

[Webbseminarier](#)

[Teman](#)

NYHETSBRÄV



PBL AKADEMIN



NYHETER PÅ PBL KUNSKAPSBANKEN

2018-10-05

[Problem med guide för byggsanktionsavgift](#)

- Teman**
 - Ekosystemtjänster i den byggda miljön
 - Riksintressen
 - Hälsa, säkerhet och risker
 - Industribuller
 - Kulturvärden
 - Nationella mål
 - Rivningsavfall
-
- Olika intressen
 - Flyktingsituationen 2016



Ekosystemtjänster i den byggda miljön
Detta tema handlar om varför och hur vi kan arbeta med ekosystemtjänster och på så sätt skapa en både mer hållbar och en bättre livsmiljö.



Riksintressen
Detta tema innehåller en beskrivning av riksintressesystemet, om vilka olika roller inblandade myndigheter har samt hur riksintressena ska hanteras i den fysiska planeringen enligt plan- och bygglagen (PBL).



Hälsa, säkerhet och risker
Denna vägledning handlar om tillämpning av plan- och bygglagen med hänsyn till människors hälsa, säkerhet, och risken för olyckor, översvämning och erosion.



Industribuller
Denna vägledning fungerar som ett kunskapsstöd för lagstadgade hänsynstaganden till industri- och annat verksamhetsbuller vid planläggning och bygglovsprövning av bostäder.



Kulturvärden
Läs om begreppet kulturvärde, olika typer av kulturmiljöunderlag samt relevanta lagars relation till varandra.



Nationella mål
Detta tema innehåller information om de nationella målen.



Om PBL

Att arbeta med PBL

Uppföljning av PBL

Lag & rätt

Teman

Ekosystemtjänster i den byggda miljön

Riksdagstribunen

Hälsa, säkerhet och risker

Industribyggnader

Kulturvärden

Kulturvärden i teori och praktik

Kulturvärden i plan- och bygglagen

Översiktsplan och kulturvärden

Detaljplan och kulturvärden

Områdesbestämmelser och kulturvärden

Krav på byggnadsverk och tomter

LoV, byggande och kulturvärden

Kulturvärden bygglov

Kulturvärden rivningslov

Kulturvärden marklov

Kulturvärden i byggprocessen

Kontroll av kulturvärden

Sakkunnig kulturvärden

Kulturvärden i miljöbalken

Samordning med Kulturmiljölagen

Andra styrmedel för kulturvärden

LoV, byggande och kulturvärden

Lyssna

Skicka Facebook Twitter LinkedIn

För ett antal olika åtgärder kan det krävas ett bygglov, marklov eller rivningslov. Ett lov innebär att byggnadsnämnden i en kommun i förväg har prövat om en viss åtgärd uppfyller ett antal av lagens krav. Det kan till exempel handla om hur byggnadens och platsens kulturvärden ska tas tillvara. För en del åtgärder som inte kräver lov kan det ändå krävas att byggherren gör en anmälan. I samband med en anmälan är det byggherrens ansvar att visa hur lagens krav blir tillgodosedda.

Mer om lov och anmälan i allmänhet kan du läsa om under rubriken [LoV och anmälan](#).

Granskad: 7 juli 2014 Sidansvarig: Webbredaktionen

Hjälpte informationen dig?

Källhänvisning till denna sida

RELATERAD INFORMATION
På andra webbplatser
[Plan- och bygglag \(2010:900\) på Sveriges riksdags webbplats](#)
[Plan- och byggeförordning \(2011:338\) på Sveriges riksdags webbplats](#)

